

DE VLAAMSE MINISTER VAN WELZIJN, VOLKSGEZONDHEID EN GEZIN

Betreft: EERSTELIJNSZONES IN VLAANDEREN

Goedgekeurde eerstelijnszones (37)

Naam ELZ	Wie dient in?	Aantal inwoners
LIMBURG		
Maasland	LMN/SEL	121.433
Hasselt & Omgeving	HAK/LMN/SEL/GDT	141.668
Zuid-Oost Limburg	Veranderteam ZOL	93.535
MidWestLim	LMN-SEL-GDT	87.939
Haspengouw	LMN-SEL-GDT	89.162
West-Limburg	LMN-SEL-GDT	90.480
ANTWERPEN		
Rupel	SEL/GDT	76.919
Klein-Brabant en Vaartland	LMN	72.819
Noorderkempen	Consortium (8 partners)	122.283
Antwerpen Centrum	Consortium (25 partners)	200.347
Antwerpen Noord	Consortium (25 partners)	139.652
Antwerpen Zuid	Consortium (25 partners)	106.183
OOST-VLAANDEREN		
Dender	HAK	139.650
Gent-Oost	HAK	132.813
Gent	LMN	259.083
Vlaamse Ardennen West	HAK	114.771
West-Meetjesland	Regionaal Welzijnsoverleg Meetjesland	77.925
Oost-Meetjesland	Regionaal Welzijnsoverleg Meetjesland	95.562
Regio Aalst	LMN-SEL-HAK	161.136
Ninove/Geraardsbergen	LMN-SEL-HAK	71.650
Panacea	HAK	88.819
Schelde en Leie	OCMW	89.211
WEST-VLAANDEREN		
Oostkust	SEL-LMN	79.831
Oostende-Bredene	LMN - Sociaal Huis Oostende	88.579
Brugge	Consortium (8 partners)	118.187
Menen-Wevelgem-Wervik	SEL/GDT Zuid West-Vlaanderen	83.258
Waregem e.a.	SEL/GDT Zuid West-Vlaanderen	110.421
BOZJ	Consortium (9 partners)	75.391
Houtland en Polder	LMN-SEL-GDT	77.014
VLAAMS-BRABANT EN BRUSSEL		
Leuven	SEL-LMN	100.291

Tienen-Landen	SEL-LMN	100.358
AMALO	SEL-GDT-LMN	89.394
Pajottenland	LMN-HAK	104.798
Regio Grimbergen	LMN	99.852
Demerland	LMN	103.008
Zennevallei	SEL	130.249
Brussels Hoofdstedelijk Gewest	BOT-Huis voor Gezondheid	1.191.604

Erstelijnszones goedgekeurd onder voorbehoud van wijzigingen (12)

Naam ELZ	Wie dient in?	Aantal inwoners
GAZ	SEL-LMN-OCWM	81.466
ZORA	Thuisgezondheidszorg (TGZ) regio Mortsel	98.216
Antwerpen Oost	Consortium (25 partners)	136.639
Voorkempen	SEL	95.075
Sint-Niklaas-Temse-Waasmunster	SEL-LMN	116.292
Beveren-Kruibeke	SEL-GDT-LMN	122.874
Regio Ieper	SEL-GDT-LMN	100.857
Veurne	LMN	80.345
Regio Tielt	LMN-SEL-GDT	73.752
Regio Roeselare	LMN-SEL-GDT	121.390
Kortrijk-Kuurne-Harelbeke	SEL/GDT Zuid West-Vlaanderen	116.638
Leuven Noord	LMN-SEL	80.641

Provincie Limburg

De eerstelijnszones Maasland, Hasselt & Omgeving, Zuid-Oost Limburg, MidWestLim, Haspengouw, Genk-As-Zutendaal (GAZ) en West-Limburg worden goedgekeurd.

On hold: Noord-Limburg

Genk-As-Zutendaal (GAZ) wordt goedgekeurd onder voorbehoud van een oplossing voor Oudsbergen.

Opglabbeek en Meeuwen-Gruitrode fusioneren op 1/1/2019 tot Oudsbergen en moeten kiezen tussen Noord-Limburg of GAZ: hierover is geen consensus

Ingediende voorstellen

Naam ELZ	Wie dient in?	Aantal inwoners 75k-125k
GAZ	SEL-LMN-OCWM	81.466
Maasland	LMN/SEL	121.433
Hasselt & Omgeving	HAK/LMN/SEL/GDT	141.668
Zuid-Oost Limburg	Veranderteam ZOL	93.535
MidWestLim	LMN-SEL-GDT	87.939
Noord-Limburg	HAK-SEL-GDT-Welzijnsregio	160.820
Haspengouw	LMN-SEL-GDT	89.162
West-Limburg	LMN-SEL-GDT	90.480

Limburg met aantal inwoners per gemeente

Eerstelijnszone

- GAZ
- Haspengouw
- Hasselt & omgeving
- Maasland
- MidWestLim
- Noord-Limburg
- West-Limburg
- Zuid Oost Limburg



Provincie Antwerpen

De eerstelijnszones Klein-Brabant & Vaartland, Rupel, Antwerpen-Noord, Antwerpen-Centrum, Antwerpen-Oost, Antwerpen-Zuid, Zuid-Oost Rand Antwerpen (ZORA), Voorkempen en Noorderkempen worden goedgekeurd.

Zwijndrecht gaat naar ELZ Beveren (Oost-Vlaanderen)

Borsbeek is niet ingedeeld

Antwerpen-Oost en Zuid-Oost Rand Antwerpen (ZORA) worden goedgekeurd onder voorbehoud van een oplossing voor Borsbeek.

Zandhoven wil aansluiten bij Voorkempen

Voorkempen wordt goedgekeurd mits akkoord van alle partners om Zandhoven erbij te nemen.

Ingediende voorstellen

Naam ELZ	Wie dient in?	Inwoners 75k-125k
Rupel	SEL/GDT	76.919
Klein-Brabant en Vaartland	LMN	72.819
ZORA	Thuisgezondheidszorg (TGZ) regio Mortsel	98.216
Voorkempen	SEL	95.075
Noorderkempen	Consortium (8 partners)	122.283
Antwerpen Centrum	Consortium (25 partners)	200.347
Antwerpen Noord	Consortium (25 partners)	139.652
Antwerpen Oost	Consortium (25 partners)	136.639
Antwerpen Zuid	Consortium (25 partners)	106.183

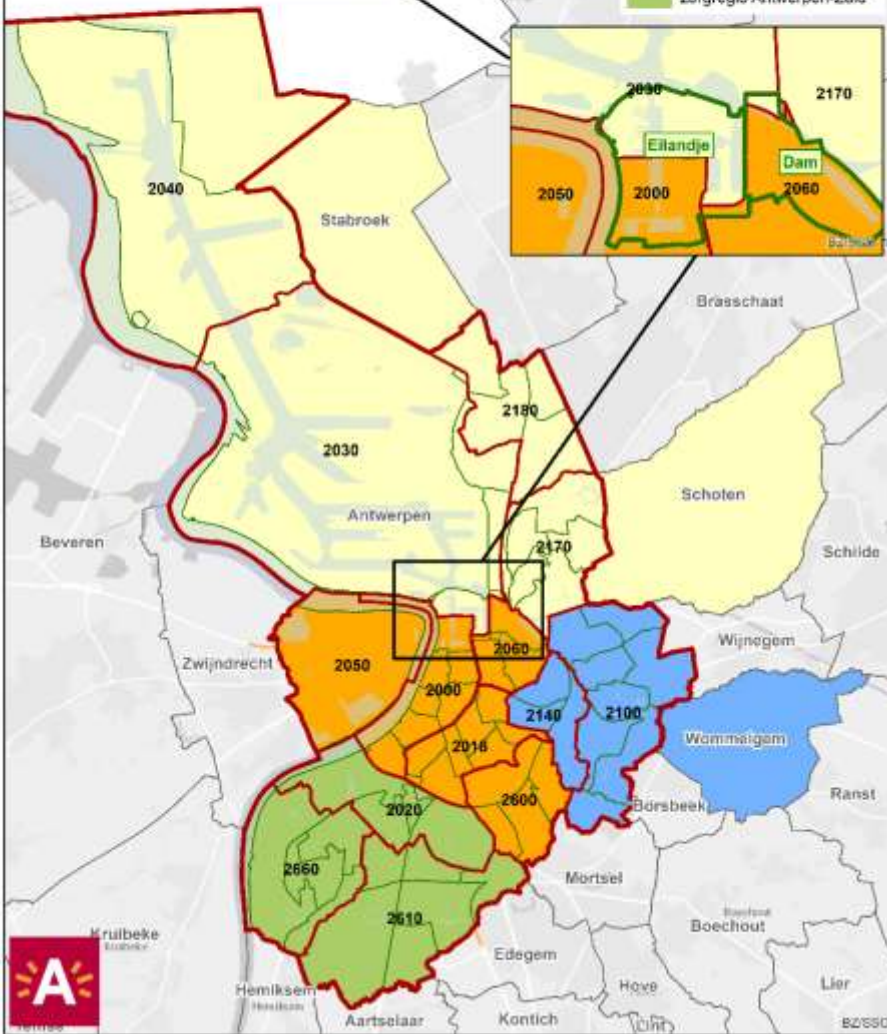
Eerstelijnszones en wijkgrenzen

Legende

- districtsgrens
- postzone
- wijkgrens
- zorgregio Antwerpen-Noord
- zorgregio Antwerpen
- zorgregio Antwerpen-Oost
- zorgregio Antwerpen-Zuid

deel wijk Eilandje = postzone 2000
 deel wijk Eilandje = postzone 2030

grootste deel wijk Dam = postzone 2060
 klein deel wijk Dam = postzone 2030



Bron: Stad Antwerpen - Samen Leven | Cartografie: BZ / SSO / Statistiek | mail: stadinfo@stad.antwerpen.be | vrijdag 27 oktober 2017.

Oost-Vlaanderen

De eerstelijnszones Dender, Gent, Ninove/Geraardsbergen, Oost-Meetjesland, Panacea, Regio Aalst, Schelde en Leie, Vlaamse Ardennen, West-Meetjesland, Beveren-Kruibeke-Sint-Gillis-Waas-Stekene-Zwijndrecht, Sint-Niklaas-Temse-Waasmunster en Gent-Oost worden goedgekeurd.

Lokeren-Lochristi-Wachtebeke-Moerbeke wordt geweigerd wegens geen enkele engagementsverklaring.

Lokeren en Moerbeke zijn niet ingekleurd en te klein (47.416 inwoners) om een eerstelijnszone te vormen.

De zones Sint-Niklaas-Temse-Waasmunster en Beveren-Kruibeke-Sint-Gillis-Waas-Stekene-Zwijndrecht worden goedgekeurd onder voorbehoud van een oplossing voor Lokeren en Moerbeke.

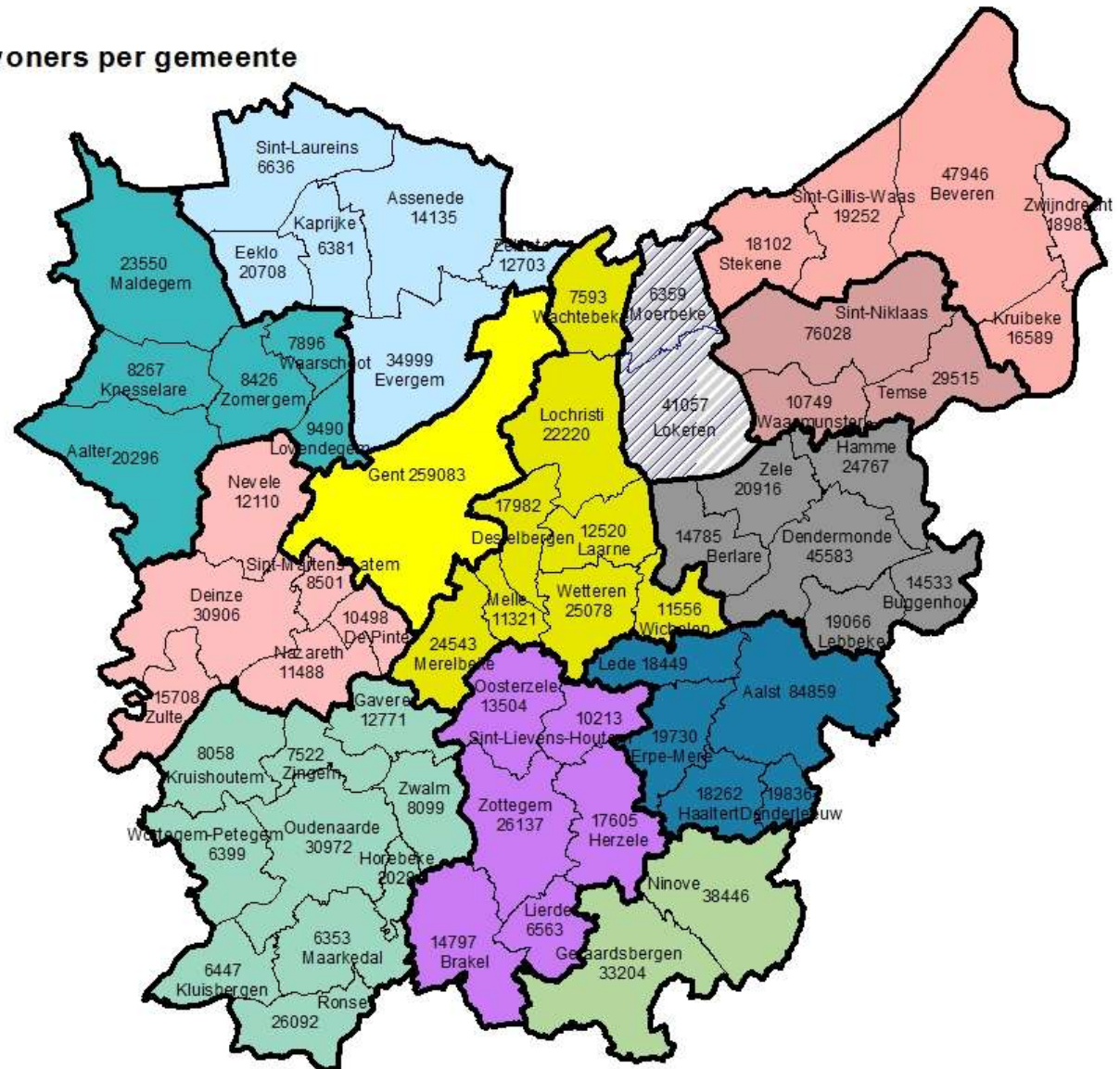
Ingediende voorstellen

Naam ELZ	Wie dient in?	Inwoners 75k-125k
Beveren-Kruibeke-Sint-Gillis-Waas-Stekene-Zwijndrecht	SEL-GDT-LMN	122.874
Dender	HAK	139.650
Gent-Oost	HAK	132.813
Gent	LMN	259.083
Lokeren-Lochristi-Wachtebeke-Moerbeke	Lokaal bestuur	77.029
Sint-Niklaas-Temse-Waasmunster	SEL-LMN	116.292
Vlaamse Ardennen West	HAK	114.771
West-Meetjesland	Regionaal Welzijnsoverleg Meetjesland	77.925
Oost-Meetjesland	Regionaal Welzijnsoverleg Meetjesland	95.562
Regio Aalst	LMN-SEL-HAK	161.136
Ninove/Geraardsbergen	LMN-SEL-HAK	71.650
Panacea	HAK	88.819
Schelde en Leie	OCMW	89.211

Oost-Vlaanderen met aantal inwoners per gemeente

Eerstelijnszone

-  geen eerstelijnszone
-  Be-Kr-St.G.W-St-Zw
-  Dender
-  Gent
-  Gent-Oost
-  Ninove/Geraardsbergen
-  Oost-Meetjesland
-  Panacea
-  Regio Aalst
-  Schelde en Leie
-  Sint-Niklaas-Temse-Waasmunster
-  Vlaamse Ardennen
-  West-Meetjesland



West-Vlaanderen

De eerstelijnszones Beernem-Oostkamp-Zedelgem-Jabbek (BOZJ), Brugge, Houtland & Polder, Kortrijk-Kuurne-Harelbeke, Menen-Wevelgem-Wervik, Oostende-Bredene, Oostkust, Regio Ieper, Veurne, Regio Roeselare, Regio Tielt en Waregem-Anzegem-Avelgem-Zw-Spierre-Helkijn-Deerlijk-Wielsbeke worden goedgekeurd.

Diksmuide is niet ingekleurd

De zones regio Ieper en Veurne worden goedgekeurd onder voorbehoud van een oplossing voor Diksmuide.

Geweigerd: Izegem-Ingelmunster-Lendeledede omwille van te klein inwonersaantal (44.150)

De zones regio Roeselare, regio Tielt en Kortrijk-Kuurne-Harelbeke worden goedgekeurd onder voorbehoud van een oplossing voor Izegem-Ingelmunster-Lendeledede.

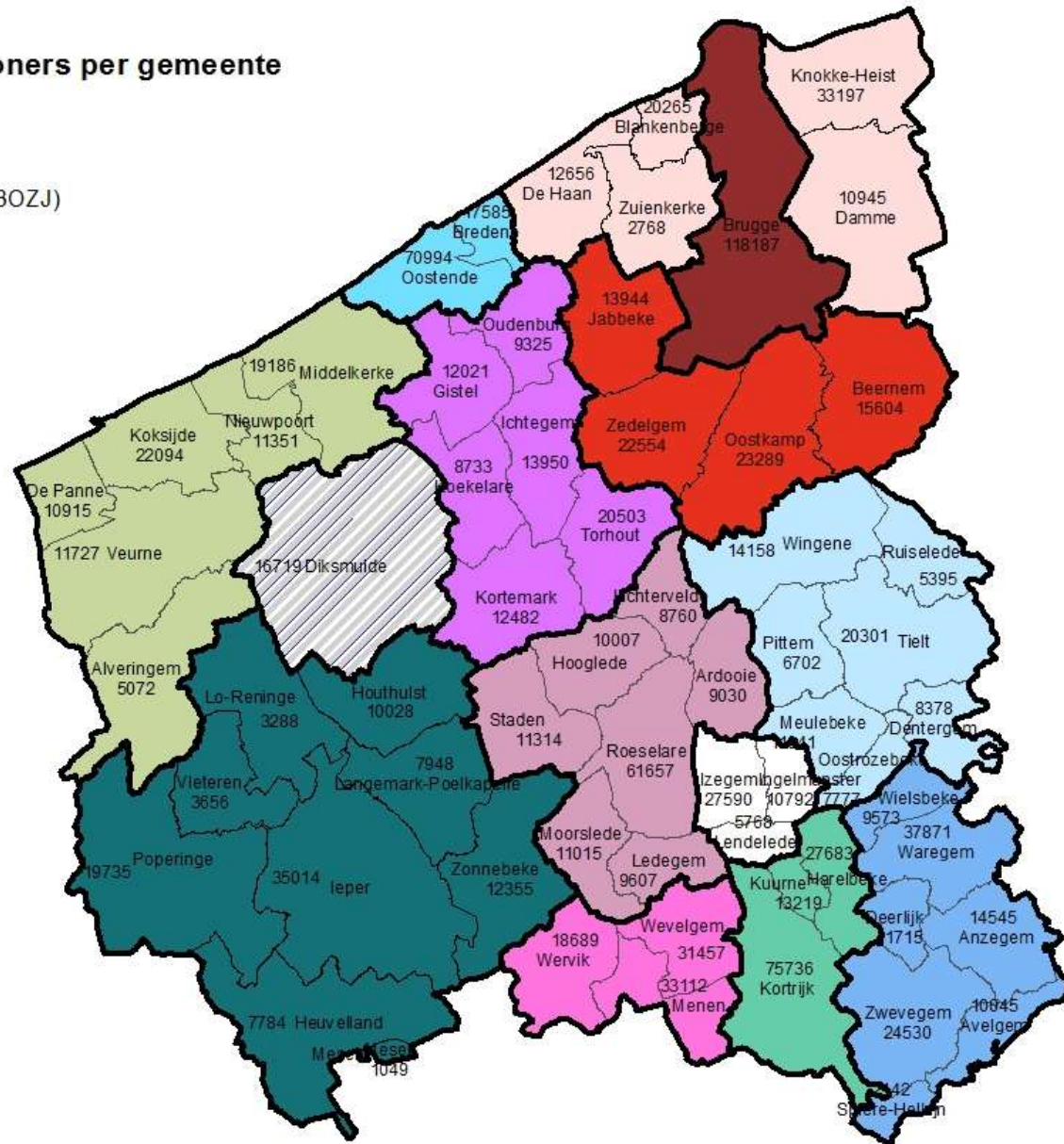
Ingediende voorstellen

Naam ELZ	Wie dient in?	Inwoners 75k-125k
Veurne	LMN	80.345
Oostkust	SEL-LMN	79.831
Regio Ieper	SEL-GDT-LMN	100.857
Oostende-Bredene	LMN - Sociaal Huis Oostende	88.579
Regio Tielt	LMN-SEL-GDT	73.752
Regio Roeselare	LMN-SEL-GDT	121.390
Brugge	Consortium (8 partners)	118.187
Kortrijk-Kuurne-Harelbeke	SEL/GDT Zuid West-Vlaanderen	116.638
Menen-Wevelgem-Wervik	SEL/GDT Zuid West-Vlaanderen	83.258
Waregem e.a.	SEL/GDT Zuid West-Vlaanderen	110.421
BOZJ	Consortium (9 partners)	75.391
Izegem-Ingelmunster-Lendeledede	LMN-SEL-GDT	44.150
Houtland en Polder	LMN-SEL-GDT	77.014

West-Vlaanderen met aantal inwoners per gemeente

Eerstelijnszone

-  geen eerstelijnszone
-  Beernem-Oostkamp-Zedelgem-Jabbeke (BOZJ)
-  Brugge
-  Houtland en Polder
-  Izegem-Ingelmunster-Lenedelede
-  Kortrijk-Kuurne-Harelbeke
-  Menen-Wevelgem-Wervik
-  Oostende-Bredene
-  Oostkust
-  Regio Ieper
-  Regio Roeselare
-  Regio Tielt
-  Veurne
-  Wa-An-Av-Zw-Sp-De-Wi



Vlaams-Brabant en Brussels Hoofdstedelijk Gewest

De eerstelijnszones Leuven, Pajottenland, Regio Grimbergen, Tienen-Landen, Zennevallei, AMALO, Demerland, Leuven-Noord en Brussels Hoofdstedelijk Gewest worden goedgekeurd.

Lokale besturen van Overijse, Tervuren en Bertem engageren zich niet.

On hold: Druivenstreek en Leuven-Zuid

Lokaal bestuur van Kampenhout engageert zich niet

On hold: regio Vilvoorde

Leuven-Noord wordt goedgekeurd onder voorbehoud van een oplossing voor Kampenhout.

Ingediende voorstellen

Naam ELZ	Wie dient in?	Inwoners 75k-125k
Leuven	SEL-LMN	100.291
Tienen-Landen	SEL-LMN	100.358
AMALO	SEL-GDT-LMN	89.394
Pajottenland	LMN-HAK	104.798
Regio Grimbergen	LMN	99.852
Demerland	LMN	103.008
Druivenstreek	SEL-LMN	119.125
Leuven Noord	LMN-SEL	80.641
Leuven Zuid	LMN-SEL	96.402
Zennevallei	SEL	130.249
Regio Vilvoorde	LMN	104.425
Brussels Hoofdstedelijk Gewest	BOT-Huis voor Gezondheid	1.191.604

Vlaams-Brabant en Brussels Hoofdstedelijk Gewest met aantal inwoners per gemeente en voor BHG

Eerstelijnszone

- AMALO
- Brussel
- Demerland
- Druivenstreek
- Leuven
- Leuven Noord
- Leuven Zuid
- Pajottenland
- Regio Grimbergen
- Regio Vilvoorde
- Tienen Landen
- Zennevallei

